

*A vous, clients d'aujourd'hui, cette plaquette témoigne de notre vitalité et notre capacité à se remettre sans cesse en question.
A vous, clients de demain, sachez que tout ce qui est écrit ici, je m'engage à le respecter et à vous en faire bénéficier.
Dans tous les cas, merci à tous de nous avoir accordé un peu de votre temps.*

A bientôt!

Jean Louis Mesguen



J.H. MESGUEN

Transport Groupage Entreposage Distribution

Provence (siège)

Z.A. Rocade Nord
BP 7 - 13550 Noves
Tél. 04 90 24 34 00
Fax 04 90 92 94 98

Languedoc Roussillon

Av. de Berlin - Zone du Grand St-Charles
BP 5034 - 66033 Perpignan Cedex
Tél. 04 68 56 68 26
Fax 04 68 56 61 83

Espagne

Cami Del Mas Maso n°1
17464 San Jordi Dels Valls
Tél. 00 34 972 79 82 83
Fax 00 34 972 79 82 82

Région Parisienne

42C, rue de Perpignan - Fruileg 400
94632 Rungis Cedex
Tél. 01 46 87 98 10
Fax 01 46 75 09 57

www.mesguen.fr – contact@mesguen.fr

mesguen.fr



J.H. MESGUEN

La logistique à haute réactivité.



J.H. MESGUEN



J.H. MESGUEN

La logistique et le transport à **haute réactivité**

Généralement les opérateurs prennent « UNE » commande qui correspond à leurs moyens et à leurs organisations.



Chez J.H. Mesguen, depuis plus de 20 ans, nous adaptons nos moyens à votre demande. Quelle que soit la dimension du client, le niveau d'implication est le même et la qualité garantie. Cette démarche à l'origine même de l'entreprise s'appuie sur une volonté d'adaptation permanente, des outils réactifs et la passion du service. Vous le mesurerez dès notre premier contact.

Voici les dates de notre marche en avant :

- 1981 : Création de la société à Noves
- 1987 : Ouverture de l'agence de Perpignan
- 1992 : Construction à Noves d'une plate-forme sous température dirigée de 1100 m²
- 1998 : Ouverture d'un bureau en Espagne
- 1999 : Obtention de la norme ISO 9002
- 2001 : Rachat de SONOTRANS, spécialiste du rail/route
- 2002 : - Développement de nos prestations logistiques et de notre parc de véhicules
 - Création de la nouvelle plate-forme de Perpignan : 1900 m² d'entrepôt sous température dirigée, 600 m² de bureaux, structure d'accueil pour conducteurs
 - Certification ISO 9001 version 2000.

Jean Louis Mesguen

En 2003, tous nos tracteurs seront équipés en informatique embarquée et l'entrepôt de Noves sera agrandi de 2 300 m² supplémentaires.



 **J.H. Mesguen, « opérateur d'un terroir » est idéalement implanté :**

- au centre d'un triangle constitué des M.I.N. d'Avignon, Cavaillon et Châteaurenard,
- au cœur du Marché International Saint-Charles de Perpignan.

 **J.H. Mesguen, « opérateur d'un territoire », actifs sur les principaux flux de marchandises :**

- en France : Provence, Vallée-du-Rhône, Bretagne, Languedoc-Roussillon, Ile-de-France, Centre, Rhône-Alpes, Grand Ouest, Midi-Pyrénées, Côte d'Azur, Normandie,
- en Europe : Espagne et pourtour méditerranéen.

...et réactifs sur toutes vos autres destinations en France et en Europe.

J.H. MESGUEN

Tout pour agir



Au service des grossistes, de la grande distribution (GMS, centrales d'achats, ...), des transformateurs de produits, des expéditeurs et producteurs de fruits et légumes.



"Nous sommes attachés au rail/route pour le respect absolu de vos impératifs horaires et de notre environnement."



Transport et Affrètement

Transport routier :

La capacité à répondre en « jour A - jour B » dans un domaine où le flux tendu est une exigence.

Combiné Rail-Route :

Grâce à des volumes réguliers, nous traitons annuellement avec les opérateurs du ferroutage. Cet outil parfaitement maîtrisé nous permet d'allier la satisfaction de clients aux forts impératifs horaires au respect de l'environnement et de procurer à nos conducteurs qualité de vie et sécurité.

Entreposage

Pour l'expédition de vos produits, J.H. Mesguen est au cœur des terroirs de production; pour la réception de vos produits, J.H. Mesguen est au cœur de vos territoires de distribution.

Préparation de commande

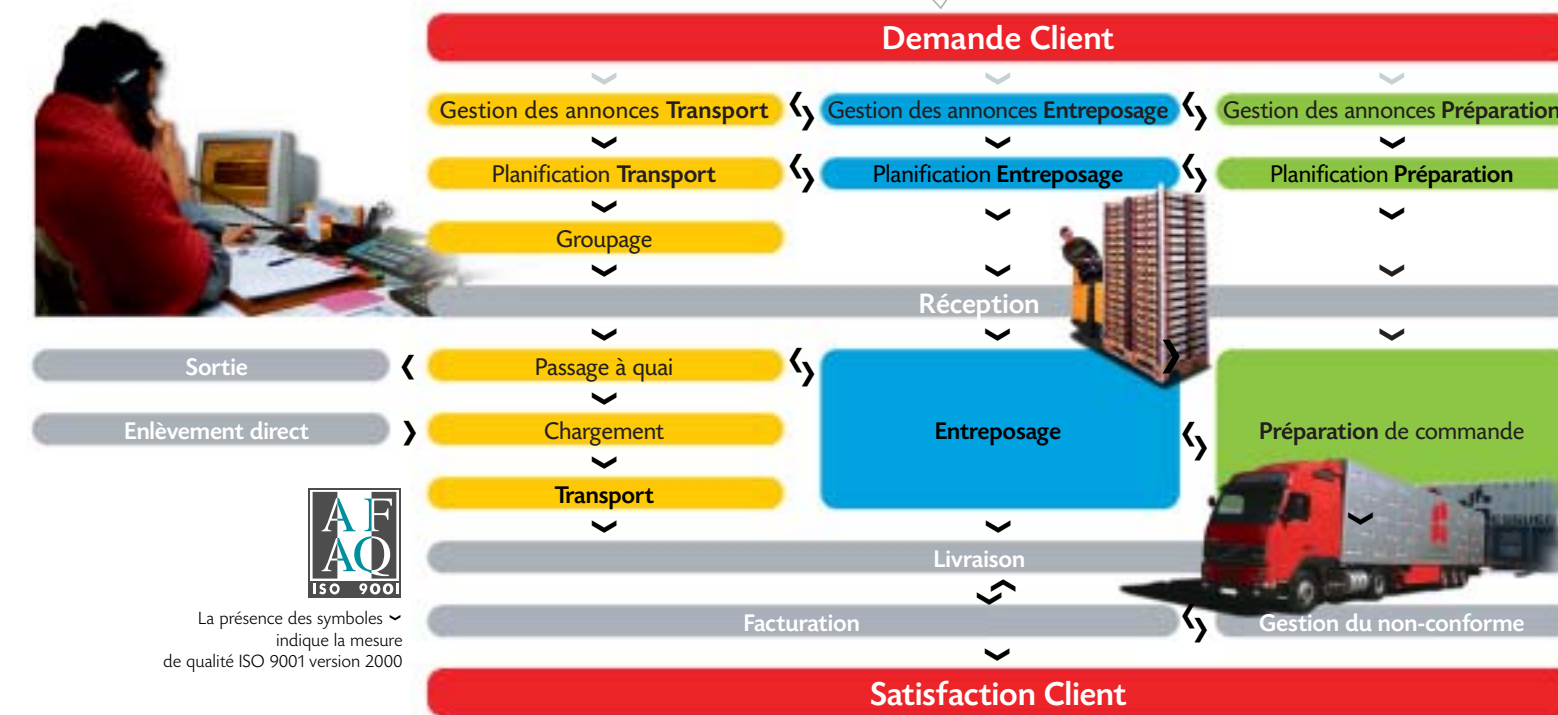
De 2°C à 15°C, la maîtrise J.H. Mesguen certifiée ISO 9001 version 2000 vous apporte « la manipulation de vos produits en toute sécurité » : connaissance et expérience des produits, continuité de la chaîne du froid, froid compartimenté par zone, traçabilité.

Groupage

La capacité à grouper en local des unités à partir de la palette 24 h/24 et une grande proximité géographique entre les lieux de production de fruits et légumes et nos unités logistiques : nous sommes implantés à proximité immédiate des M.I.N. de Cavailon, de Châteaurenard et d'Avignon, de l'autoroute A7... mais aussi du Marché International Saint-Charles de Perpignan et de l'autoroute A9.



Le processus Qualité J.H. Mesguen :



J.H. MESGUEN

Réagir à tout

Qu'est-ce que la haute réactivité J.H. Mesguen ? C'est, simplement, notre capacité d'adaptation à toutes demandes et à toutes évolutions.

Un état d'esprit

La responsabilisation, l'engagement, le dynamisme des femmes et des hommes de J.H. Mesguen tiennent sans nul doute à la cohésion de notre groupe.

Des circuits de décision courts facilitent :

- une grande capacité opérationnelle de l'individu,
- la communication entre les équipes,
- les échanges et la circulation de l'information concernant les flux, les commandes, le suivi.

Chez J.H. Mesguen, vous avez toujours une relation directe, personnelle et chaleureuse avec des personnes qui aiment vous écouter et qui savent décider. C'est un état d'esprit que seule peut avoir une entreprise indépendante, maîtrisant son présent et son avenir.

L'expérience, une taille humaine, la connaissance de vos métiers, de nos terroirs et de vos territoires nous donnent les capacités de gérer avec excellence toutes les situations.

"Je souhaite que les technologies de l'information soient toujours mises au service d'une relation personnelle et chaleureuse."

Trois cas d'école de réactivité appliquée...

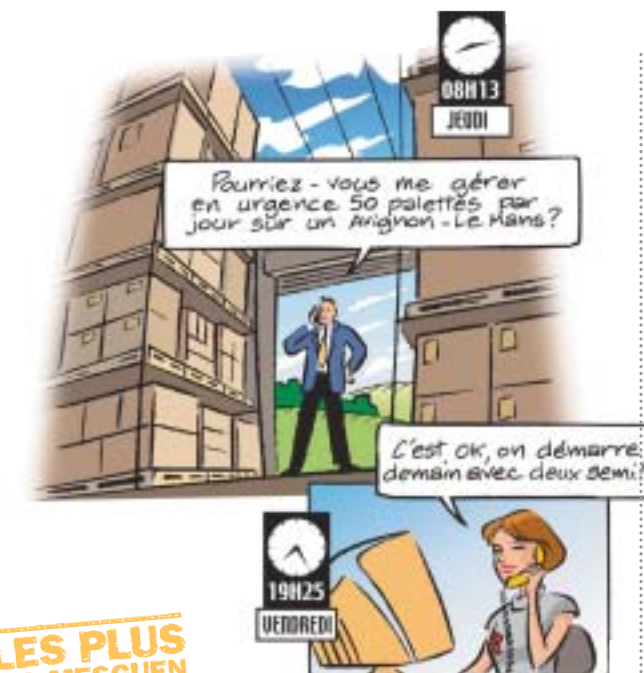


LES PLUS J.H. MESGUEN

...en logistique

Un exportateur andalou veut distribuer en France ses produits au travers d'un réseau de grossistes et de chaînes de supermarchés. En une semaine, J.H. Mesguen rend opérationnels :

- le transport amont (Agence de Perpignan),
- le stockage,
- l'éclatement et la préparation de commande,
- la livraison sur l'ensemble des plates-formes ou directement aux magasins.



LES PLUS J.H. MESGUEN

...en transport/groupage

Jeudi 23 mai, Monsieur Bérard, qui n'est pas encore client de J.H. Mesguen nous appelle.

Concurrence oblige, il doit réagir très vite à une nouvelle demande de l'un de ses clients.

Dès le vendredi, nous avons conçu une ligne régulière en cohérence avec ses besoins, ceux de son client et son budget.



LES PLUS J.H. MESGUEN

...en gestion d'un processus comptable complexe

Pour un grossiste national multi-succursaliste dont le donneur d'ordre est un bureau d'achat local membre de son réseau, nous effectuons :

- la livraison aux succursales destinataires,
- la taxation sur les volumes globaux ramenés aux volumes unitaires,
- la facturation à la centrale nationale avec le détail par succursaliste,
- une copie au bureau d'achat pour contrôle.

J.H. MESGUEN

Notre contrôle et notre suivi permanent

Norme ISO 9001
version 2000



"Nous avons une grande expérience des marchandises délicates."

4 processus pour concrétiser notre haute réactivité

Groupage

Au dépôt ou lors d'un enlèvement direct, un marquage formalisant la prise en charge de chaque palette (origine, destination, quantité, température,...) précède le stockage par zones d'expédition.

Préparation de commande

Expérience de la manutention des marchandises délicates (fruits, légumes, etc.), identification pointue des commandes, traçabilité de tout le processus.

Entreposage

Sécurité garantie, surveillance et prise en compte des DLC et des dates de péremption, création de différentes zones en température dirigée.

Transport et Affrètement

Temps de chargement, d'attente, de transport, récépissé de transport, feuille d'expédition, confirmation d'affrètement, etc. Ces informations sont collectées par notre système informatique. Conséquences : maillons faibles décelés et éliminés, amélioration du service, traçabilité assurée.

4 outils pour mettre en œuvre la plus haute qualité

Notre système informatique

Toutes les étapes de la vie de chaque commande sont répertoriées, contrôlées (traçabilité informatique par suivi événementiel sur chaque commande et chaque voyage).

L'informatique embarquée

Associée au GPS, elle permet l'optimisation des tournées grâce à la localisation automatique du véhicule et aux autres informations : km réels, amplitude thermique, saisie par site des quantités et types d'emballages pris ou rendus, disponibilité des conducteurs (heures effectuées, repos compensateurs, etc.).

Gestion de température contrôlée (GTC)

Nos logiciels de GTC permettent la maîtrise, le suivi et le relevé des températures, modulables par zone d'entrepôt.

Vidéo Surveillance

Elle permet de sécuriser vos marchandises au sein de nos locaux, de vérifier l'état des palettes et des marchandises au chargement et au déchargement et d'éviter ainsi tout litige.

Votre contrôle et votre suivi mensuel



Chaque mois tous nos clients reçoivent leur « rapport de réactivité », véritable tableau de bord de leur activité chez nous et de la qualité des prestations fournies :

- nombre de palettes transportées,
- nature et poids des produits concernés,
- horaires de départ, d'arrivée et temps d'attente,
- indicateurs Qualité (taux de satisfaction client),
- etc.

J.H. MESGUEN

A votre service

Il y a des femmes et des hommes...

Chez J.H. Mesguen, nos conducteurs prennent la route en toute sérénité. Notre volonté d'organiser des relais respectueux de la législation sur les temps de travail, les salles de repos qui leur sont dédiées font qu'ils disposent de toutes leurs capacités d'action et de décision. Chez nous, sans doute plus qu'ailleurs, ils sont de véritables « **logisticiens navigants** ».

De même, nos équipes d'exploitation et administrative, grâce à l'informatique et aux processus adoptés, optimisent leurs phases de travail, disposent du recul nécessaire au suivi de la qualité, du temps indispensable à l'écoute de nos clients tout en préservant leurs vies familiales.

Ainsi la mise en place de la certification ISO 9001 version 2000 et les nombreux outils visant à améliorer la qualité permettent d'organiser au mieux la vie professionnelle de chacun de nos collaborateurs.

"Je tiens toujours à organiser au mieux la vie professionnelle de mes collaborateurs."

...derrière les chiffres !

110 collaborateurs
40 tracteurs
70 conducteurs
15 semi-remorques
30 unités caisses mobiles
40 000 palettes par an
8 millions de kilomètres parcourus
3 millions de kilomètres parcourus rail/route
5 000 m² d'entrepôts à température dirigée
17 000 voyages
300 000 tonnes transportées
7,60 M€ de CA en 1999
9,15 M€ de CA en 2000
17,43 M€ de CA en 2001 (rachat Sonotrans)
20 M€ de CA en 2002 (est.)
... **et 99 %** de taux moyen de satisfaction client !

